

## **BRIDGE CS5**

Is een beheerprogramma voor voornamelijk foto's en een brug tussen de verschillende Adobe toepassingen.

- Wie kent er Bridge ?
- Wie gebruikt er Bridge ?
- Wie gebruikt er andere ? ( Picasa, IrfanView, ACDsee, My Photo index, enz.....

Inleiding:

Bridge is dus een dijk van een programma en is bij de meeste mensen onbekend, of niet gebruikt wegens allerhande redenen. Het is gratis bijgeleverd indien je Photoshop, Dreamweaver, Illustrator, In-design, Premiere, enz....

Wat kan Bridge?:

Gewoonweg alles. Fotobeheer, gegevensbeheer, metadata, exif gegevens bekijken, enz....

Eerste start:

### **Bewerken – voorkeuren**

**Algemeen**

**Miniaturen**

**Afspelen**

**Metagegevens**

**Trefwoorden**

**Labels**

**Bestandstypekoppelingen**

**Cache**

Als je Bridge de eerste keer opstart is het traag, zeker als je veel foto's gebruikt omdat de cache moet opgebouwd worden. Deze cache is het eerste wat je gaat instellen om tot een goede werking te komen.

Wat is een cache ?

Cache is een veel gebruikt hulpmiddel in de informatica. Dit is eigenlijk een tussenstation tussen 2 communicerende partners waarvan de ene opmerkelijk sneller is dan de andere. Dus de opbouw van een cache vereist wat tijd in de beginfase ,

maar nadien win je tijd doordat de informatie enkel nog gehaald wordt bij de snelste informatiedrager.

Bridge verzamelt alle mogelijk informatie van een foto, maakt enkele thumbnails en stopt die in de cache. Als je de tweede keer komt gaat Bridge die informatie ophalen en zal die veel sneller verschijnen doordat niet Uw foto geladen wordt maar de cache informatie. Als je nieuwe foto's bijplaatst zal Bridge die uiteraard in de cache eerst inlezen op de achtergrond.

### Zie voorbeeld cache

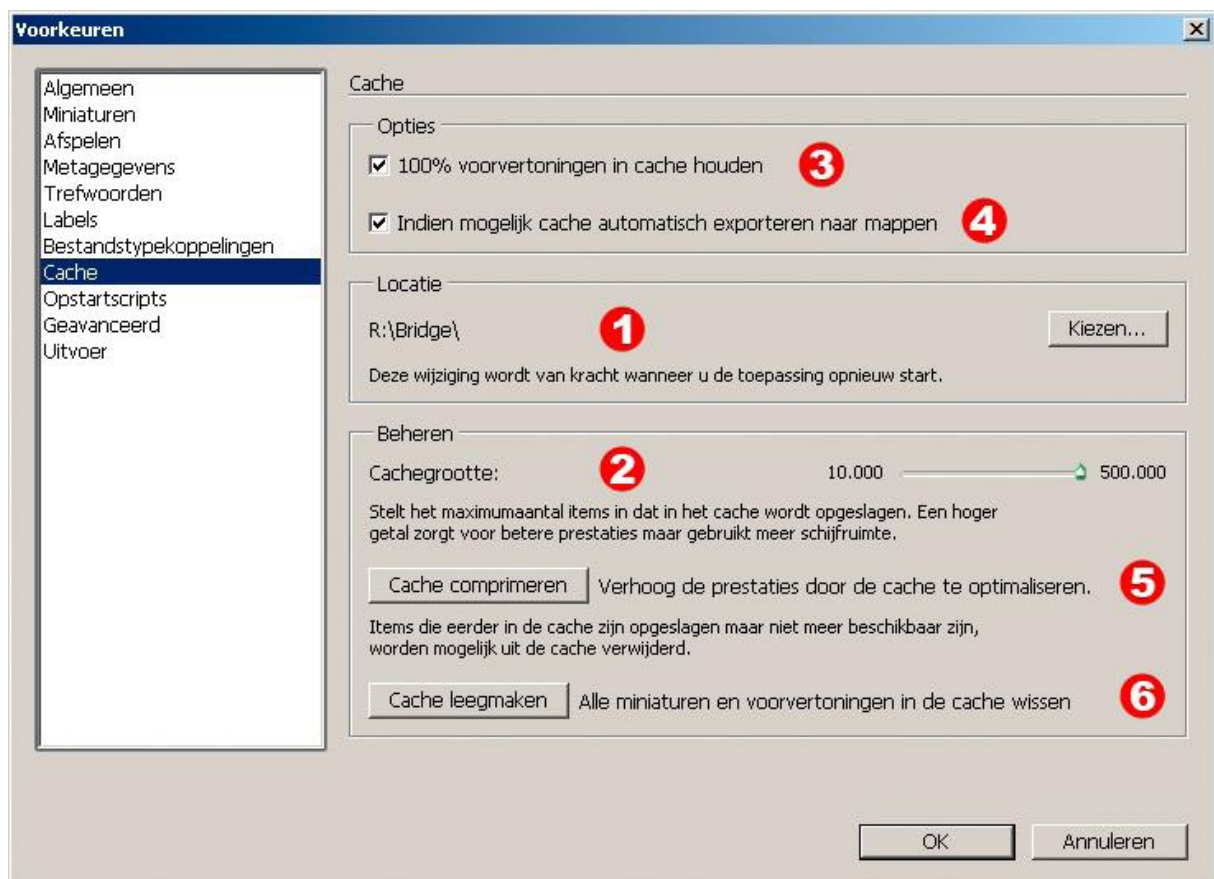
Zoals je ziet zijn er een aantal mappen gemaakt.

In " 256 " zitten de kleine thumbnails

In " 1024 " de grote

De thumbnails in de map full worden enkel bewaard als je daar voor kiest.

In de map dat zitten alle exif-gegevens en metadata, enz.....



1. De locatie. Standaard bewaart Bridge de cache in de 'Appdata' map op de C:\-schijf. Dat is een verborgen map. Iemand die de C:\-schijf regelmatig herstelt kiest best voor een andere locatie. Wanneer je verschillende harde

schijven in de computer hebt zitten plaats je de cache best op de snelste schijf of partitie. Zorg er ook voor dat er voldoende ruimte is want de cache kan zeer groot worden. Wanneer je geen andere schijven of partities hebt, plaats je de cache best in de 'Root', bijv. C:\Bridge\

2. De grootte. Wanneer je veel foto's op je harde schijf hebt, maak je de cache best zo groot mogelijk. Dat versnelt de werking, maar neemt meer schijfruimte in beslag.
3. Wanneer je regelmatig gebruik maakt van 100% weergave in Bridge (foto selecteren, dan spatiebalk drukken, dan klikken met de linker muisknop) kun je deze optie best aanvinken. Telkens je die weergave gebruikt genereert Bridge een thumbnail op ware grootte. Die thumbnails worden niet in de cache bewaard, tenzij je deze optie aanvinkt.
4. Indien mogelijk export naar mappen. Als je deze optie gebruikt zal Bridge een aantal van de data niet in de centrale cache bewaren, maar in de map zelf, onder de vorm van een tweetal verborgen bestanden. Die bestanden worden in Bridge zelf niet getoond. Deze bestanden nemen natuurlijk schijfruimte in beslag, maar versnellen de werking van de cache aanzienlijk.
5. Cache comprimeren. De cache moet regelmatig 'opgeruimd' worden. Vooral als je regelmatig foto's wist of verplaatst. Met deze knop wordt de cache geoptimaliseerd. Dat hoeft niet dagelijks te gebeuren, één keer per maand is voldoende.
6. Cache wissen. Gebruik deze knop alleen als het niet anders kan. Om de één of andere reden geraakt de cache 'beschadigd'. Bridge geeft dan tijdens het opstarten een foutmelding en geeft je de raad de cache te wissen. Dat moet dus met deze knop gebeuren.

LAAT CACHE ZIEN !

**Opstartscripts**

**Geavanceerd**

**Uitvoer**

Als deze zaken ingesteld zijn dan heb je dus het startscherm van Bridge.

3 delen, links, midden en rechts.

Deze ga je instellen met extra-werkruimte-nieuwe werkruimte

**Icoonbalk linksboven**

**Cameraraw**

**Uitvoeren als PDF - web**

**Linksboven**

**Favorieten**

**Mappen**

## **Linksonder**

### **Filters**

Die kan je zelfs samenstellen door op rechterbovenzijde te klikken, dan krijg je filtercategoriën. Enkel zichtbaar indien op 1foto in een map, en kan dus verschillen per map.

### **Verzamelingen**

### **Exporteren**

## **Middenscherf**

### **Rene's space**

### **Andere werkruimten**

### **Foto vergroten - spatiebalk**

## **Rechtsboven**

### **Voorbeeld**

## **Rechtsonder**

### **Metagegevens**

### **Trefwoorden**

## **Foto's dowloaden van camera**

## **Waarderingen en labels**

## **Revisiemodus**

## **Diavoorstelling**